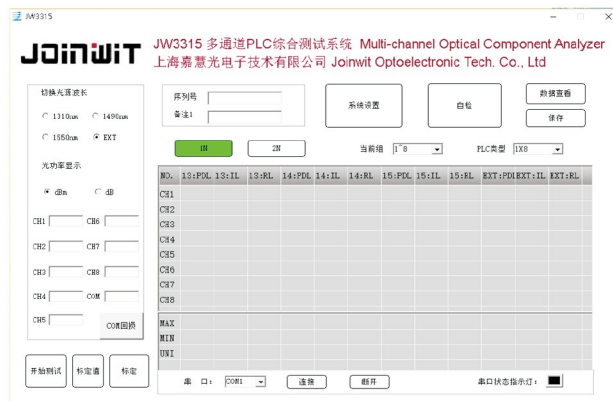


# JW3315 多通道综合测试系统



## 产品特点

1. 提供内部1310nm、1490nm、1550nm光源；
2. 提供1个外部光源输入口；
3. 提供标准1\*8测试方案，硬件可扩展为1\*16，1\*32，1\*64测试系统；
4. 提供标准8通道光功率计通道，硬件可扩展为1\*16，1\*32 1\*64通道；
5. 实现三种测量模式；
  - 模式1：PDL、IL、分光比（均匀性）测试；
  - 模式2：RL、IL、分光比（均匀性）测试；
  - 模式3：RL、PDL、IL、分光比（均匀性）测试；
6. 实现本地ACCESS数据库保存、本地EXCEL电子表格保存、打印、远程SQL数据库保存功能；
7. 被测数据阈值设置、自动报警功能；
8. 提供RS232通信接口（可选USB接口）；
9. 用户自定义测试方案；
  - (1)单波长测试、多波长测试；
  - (2)自定义输出导出格式；
  - (3)自定义输入光源波长；

## 产品概述

JW3315是嘉慧公司针对当前PLC, FBT等无源器件设计的一款综合测试系统。该设备集成了三波长IL, RL, PDL, 附加损耗等要求，通过上位机软件实现门限设置，存储，报表，数据库等功能，是目前光分路器损耗测试，监控等应用领域的理想测试方案。

## 技术指标

规格型号	JW3315
<b>多通道测试系统指标参数</b>	
波长范围 (nm)	850~1700
探头类型	InGaAs
光功率检测范围(dBm)	+3~75
测量输出	IL/PDL/RL/ 均匀性/附加损耗
PDL测试不确定度 (dB)	± 0.04
PDL重复性(dB)	± 0.01
插入损耗不确定度 (dB)	± 0.1
回波损耗测试范围 (dB)	0~65
光源	内置1310nm, 1490nm, 1550nm, (-2~0dBm)外置1个外置光源通道
光接口	FC/APC
数据输出	PC上位机软件
通信接口	RS232(可选USB)
电源	90~260VAC
工作温度(℃)	-10~+40
存储温度(℃)	-25~+70
外观尺寸 (mm)	450X360X130